



Comarch  
DMS



## Czytelny i uporządkowany obieg dokumentów i procesów w firmie

Digitalizacja i automatyzacja

Oszczędność czasu

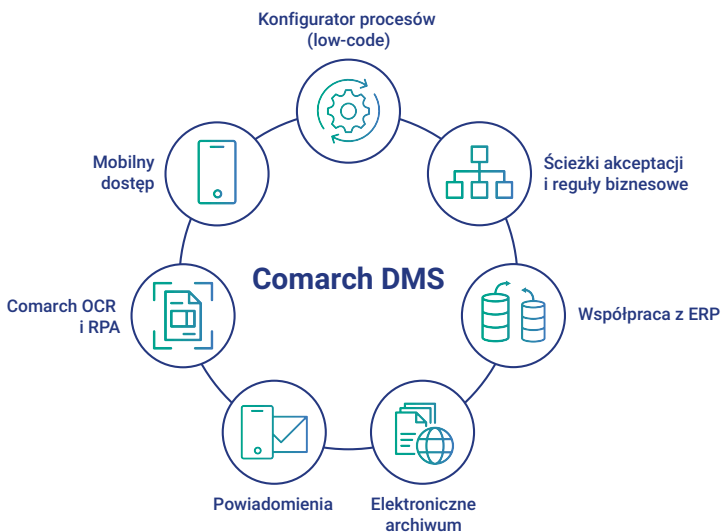
Eliminacja pomyłek



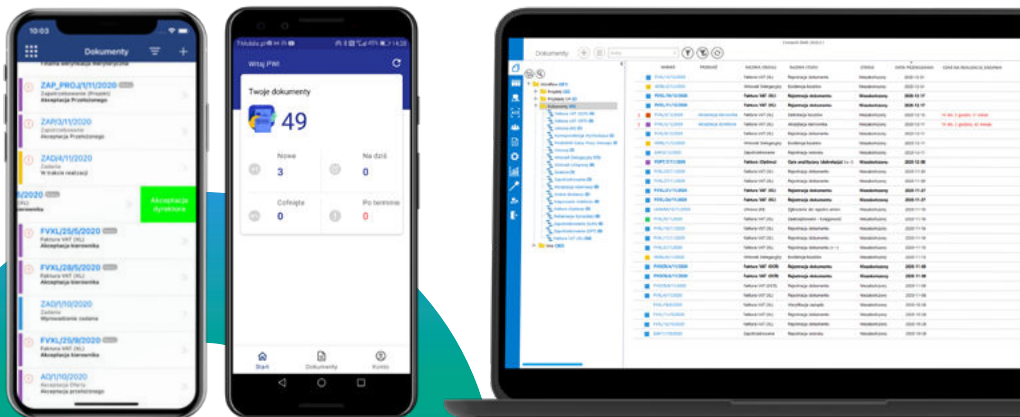
# Comarch DMS

**Comarch DMS** (Document Management System) to multiplatformowe, elastyczne narzędzie do obsługi różnego typu procesów biznesowych.

System pozwala na digitalizację obszarów związanych rejestracją, opisem, akceptacją i archiwizacją dokumentów (m.in. faktury, umowy), a także procesowanie ważnych, niestandardowych dokumentów i informacji.



Praca z Comarch DMS jest możliwa z poziomu aplikacji **desktop**, **przeglądarki www**, a także natywnych aplikacji na urządzenia z systemami **iOS** oraz **Android**. System wysyła również **powiadomienia**, dzięki którym użytkownik może w szybki sposób przejść do zadania, które otrzymał.



# Automatyzacja i digitalizacja procesów biznesowych

System Comarch DMS umożliwia **automatyzację i optymalizację** samych procesów biznesowych jak i codziennej pracy użytkowników. Wśród najważniejszych funkcjonalności w tym obszarze warto wymienić:



Automatyczne rozpoznawanie wprowadzanie faktur (usługa OCR)



Praca z dokumentami z dowolnego urządzenia



Podpowiadanie kolejnych kroków w procesie (reguły biznesowe i machine learning)



Powiadomienia mobilne i mailowe



Automatyczne przekazywanie dokumentów po określonym czasie



Eliminacja zagubionych dokumentów i szybki dostęp do elektronicznego archiwum



Automatyczne uzupełnianie danych na podstawie zdefiniowanych reguł

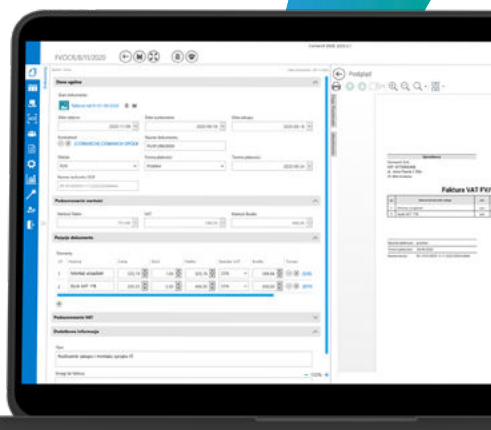


Dostęp do pełnej historii procesu (informacje o osobach, etapach, czy czasie realizacji)

## Usługa OCR – automatyczne wprowadzanie faktur

W Comarch DMS dostępna jest możliwość automatycznego wprowadzania faktur wraz z danymi dzięki usłudze Comarch OCR. Wbudowane w systemie mechanizmy pozwalają na **automatyczne pobieranie zeskanowanych dokumentów** do przetworzenia. Dostępna jest również integracja ze skrzynkami mailowymi dzięki czemu dokumenty otrzymane drogą elektroniczną również mogą trafić do systemu.

Dzięki usłudze Comarch OCR dokumenty trafiają do systemu **szybciej, bez ewentualnych błędów**, jakie mogą się pojawić przy ręcznym wprowadzaniu danych.



# Współpraca z systemami ERP

Comarch DMS posiada **wbudowaną integrację** z systemami Comarch ERP: **XL, Optima, Altum i Enterprise**.

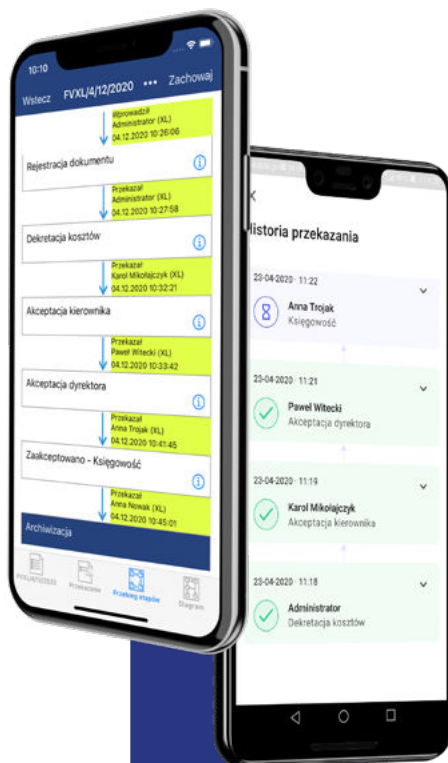
## Współpraca systemów to:

- praca na tych samych słownikach danych (np. kontrahent, towar),
- możliwość powiązania dokumentów pomiędzy aplikacjami,
- wykorzystywanie tych samych loginów,
- generowanie dokumentów do ERP z Comarch DMS,
- proste definiowanie dodatkowych pól w dokumentach (SQL i C#).

System może również pracować z zewnętrznymi systemami ERP w ramach wersji Standalone.

## Elastyczna konfiguracja procesów

Wbudowany w system konfigurator procesów (platforma low-code) pozwala na **dowolną edycję istniejących workflow, jak i budowę własnych obiegów** dokumentów i procesów. Elastyczność i możliwości konfiguracyjne nie stawiają w zasadzie ograniczeń w zakresie budowy dowolnego typu procesu. Konfigurator, który obejmuje przede wszystkim obszary karty dokumentu i schemat workflow dostępny jest w intuicyjnej formie graficznej wraz z wykorzystaniem m.in. metody **drag&drop**.



# Procesy i obszary zastosowania

Szerokie możliwości konfiguracyjne Comarch DMS oraz integracja z systemami ERP pozwala na bardzo szerokie spectrum wykorzystania systemu jako narzędzia wspomagającego pracę w firmie.

Finanse i Księgowość	Obszar HR	Administracja	Dowolne procesy
Faktury	Wnioski urlopowe	Umowy	Zarządzanie jakością (ISO)
Zapotrzebowania	Zatrudnienie pracownika	Korespondencja	Zgłoszenia serwisowe
Delegacje	Zgłaszanie i odbiór nadgodzin	Wnioski na zarząd	Zadania
Akceptacja płatności	Zastępstwa	Zgłoszenia IT (helpdesk)	Zmiana limitów kupieckich

---

## Opinie Klientów o Comarch DMS

Comarch DMS umożliwił wyeliminowanie pomyłek związanych z procesami obiegu dokumentów. (...) Do każdego kroku przypisane są konkretne osoby, które otrzymują powiadomienie o koniecznej do wykonania akcji. Zarząd może również łatwo podejrzeć na jakim kroku dany dokument się znajduje lub na jakim utknął – wyjaśnia **Paweł Wieruszewski, Kierownik działu IT w Cerradzie**.

[Przeczytaj o wdrożeniu Comarch DMS w firmie Cerrad](#)

Udało się nam zredukować ponoszone koszty, które możemy dzięki Comarch DMS dokładnie monitorować. Oprócz informacji o kosztach delegacji takich jak wydatki na noclegi i przejazdy, mamy również wgląd w dokładny przebieg podróży służbowej. Ma to niebagatelne znaczenie przy specyfice naszej firmy, działającej nie tylko w Polsce ale w ponad 100 innych krajach świata – tłumaczy **Henryk Cieśla Dyrektor ds. Ekonomicznych w firmie Olimp Labs**.

[Przeczytaj o wdrożeniu Comarch DMS w firmie Olimp Labs](#)

## COMARCH

## KONTAKT

Odwiedź stronę [comarch.pl](http://comarch.pl)  
oraz stronę **Comarch DMS**,  
aby uzyskać więcej informacji.

## COMARCH

Comarch Spółka Akcyjna z siedzibą w Krakowie, Aleja Jana Pawła 39 a, zarejestrowana w Krajowym Rejestrze Sądowym prowadzonym przez Sąd Rejonowy dla Krakowa-Śródmieścia w Krakowie XI Wydział Gospodarczy Krajowego Rejestru Sądowego pod numerem KRS 0000057567.

Wysokość kapitału zakładowego Spółki wynosi 8.133.349,00 zł. Kapitał zakładowy wpłacony w całości.

[info@comarch.com](mailto:info@comarch.com)

[www.comarch.pl](http://www.comarch.pl)